

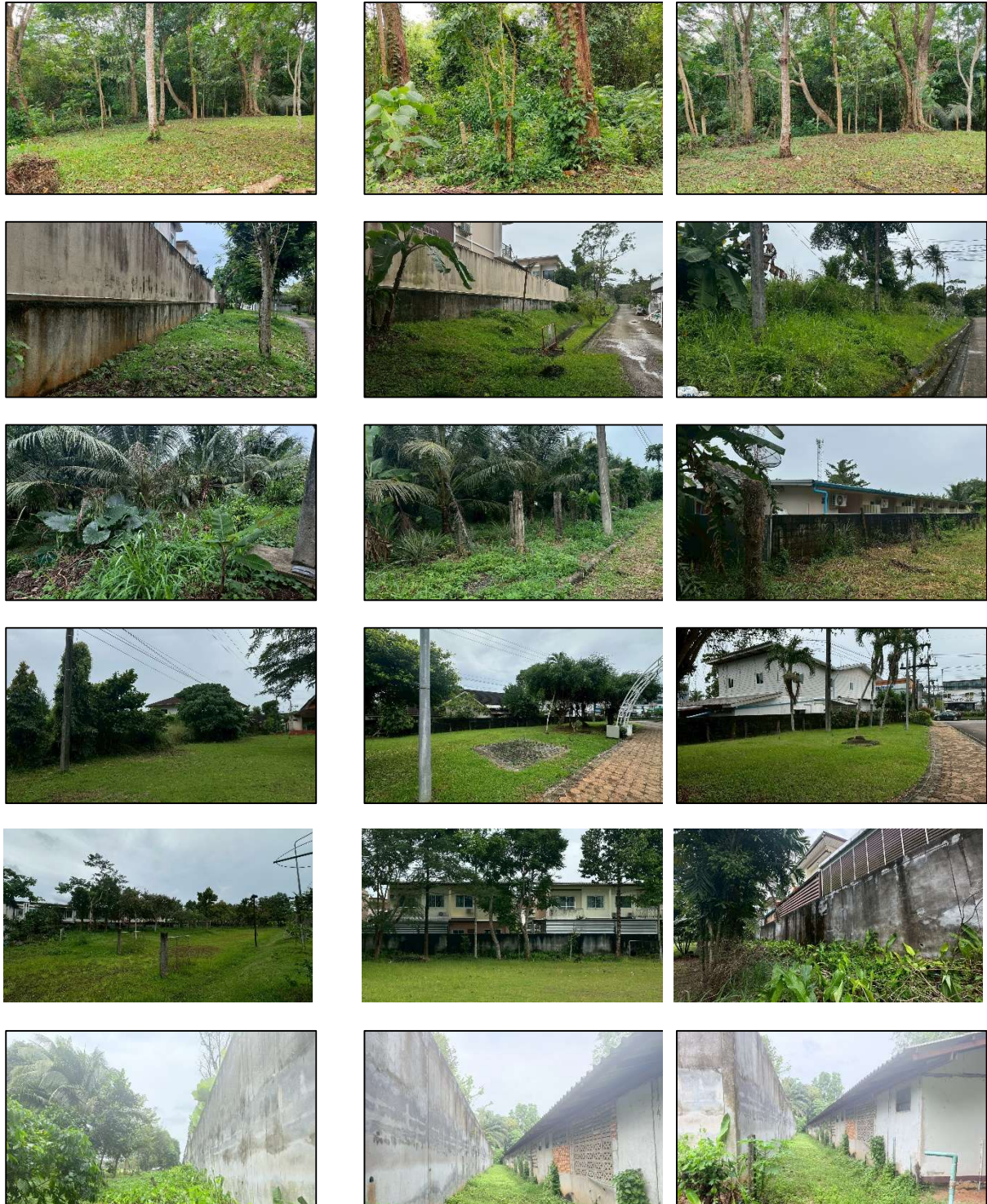
2.1 ด้านนิเวศวิทยา



รูปภาพที่ 2.1.1 สภาพป่าชายเลน



รูปภาพที่ 2.1.2 แนวกันเขตที่ดินของโรงแรม



รูปภาพที่ 2.1.2 แนวกันเขตที่ดินของโรงแรม (ต่อ)

3.1 การใช้ประโยชน์ที่ดิน



รูปภาพที่ 3.1.1 พื้นที่สีเขียวภายในโครงการ

3.2 การคมนาคมขนส่ง



รูปภาพที่ 3.2.1 การจราจรและที่จอดรถ

3.3 การใช้น้ำ



รูปภาพที่ 3.3.1 ถังเก็บน้ำใต้ดิน

3.4 การระบายน้ำและป้องกันน้ำท่วม



รูปภาพที่ 3.4.1 รางระบายน้ำฝน



รูปภาพที่ 3.4.2 ตะแกรงดัักขยะก่อนที่จะระบายน้ำฝนออกนอกบริเวณโรงแรม



รูปภาพที่ 3.4.3 การนำน้ำเสียจากการบำบัดไปใช้ประโยชน์ รดน้ำต้นไม้

3.5 การจัดการน้ำเสีย



รูปภาพที่ 3.5.1 การจัดการน้ำเสียจากห้องพักขยะ



รูปภาพที่ 3.5.2 การจัดการน้ำเสียจากห้องครัวและถังดักไขมัน



รูปภาพที่ 3.5.3 การจัดการน้ำเสียจากบ้านพักพนักงาน



รูปภาพที่ 3.5.4 ป่อเกรอะและบ่อรวมน้ำเสีย



รูปภาพที่ 3.5.5 ระบบบำบัดน้ำเสีย



รูปภาพที่ 3.5.6 การระบายน้ำเสียที่ผ่านการบำบัดลงสู่ชุมชนน้ำภายในโครงการ

3.6 การจัดการขยะมูลฝอย



รูปภาพที่ 3.6.1 ห้องเก็บขยะ

3.7 ไฟฟ้า

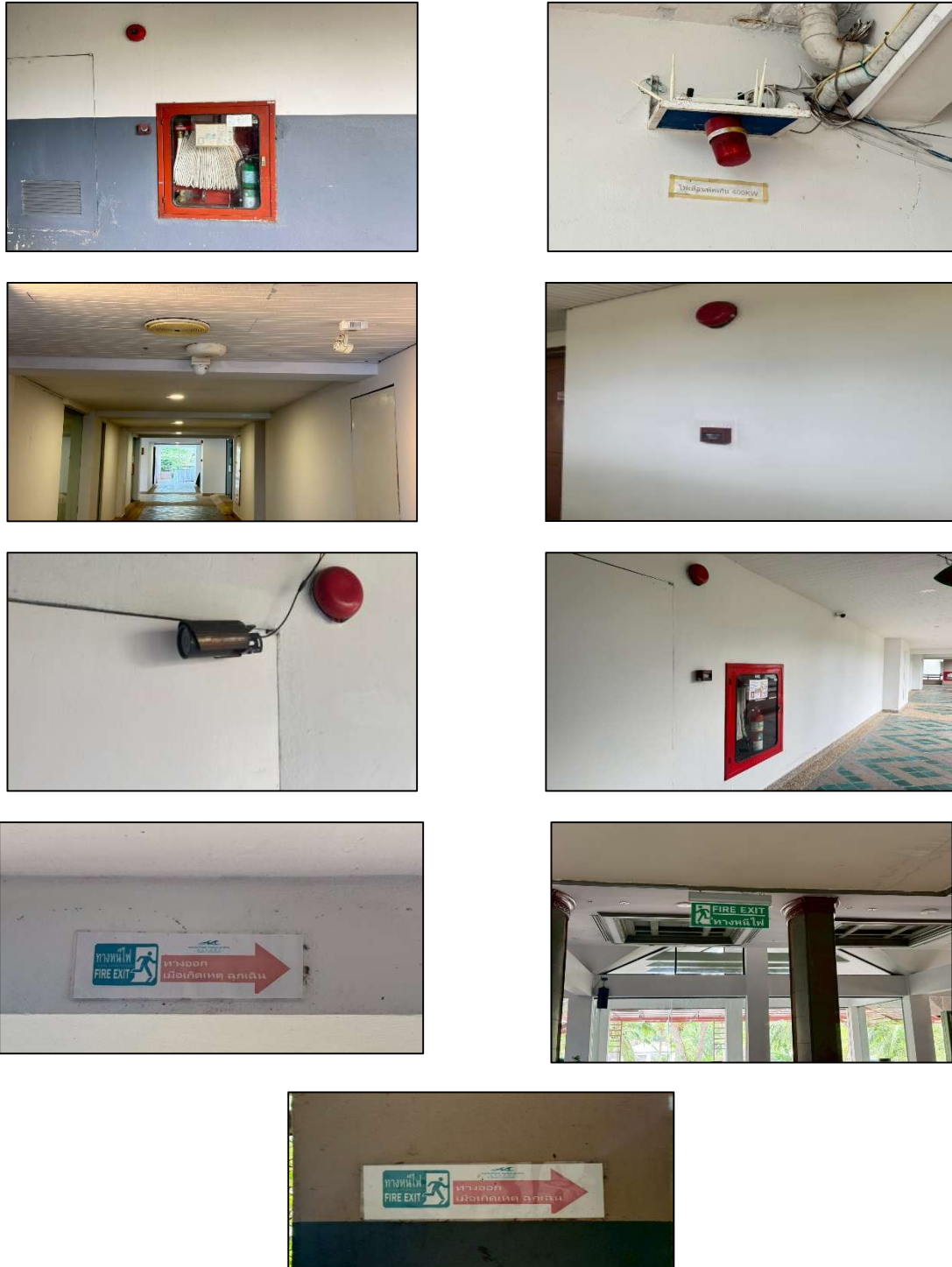


รูปภาพที่ 3.7.1 หม้อแปลงไฟฟ้า เครื่องสำรองไฟฟ้า ตู้ควบคุมไฟฟ้า

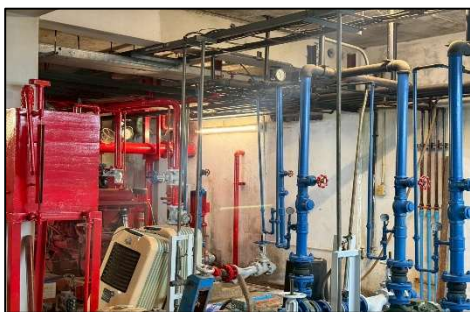
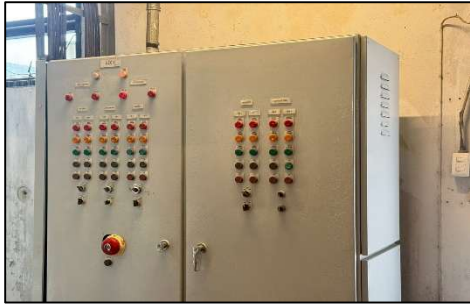


รูปภาพที่ 3.7.2 ไฟฟ้าส่องสว่างภายในโครงการ

4.2 อาชีวอนามัยและความปลอดภัย



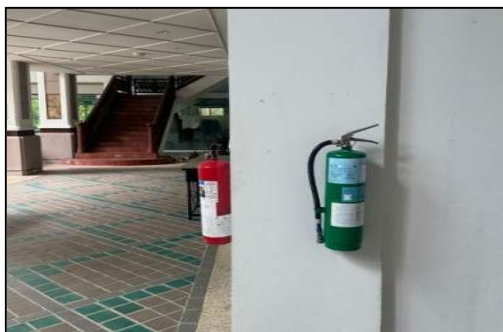
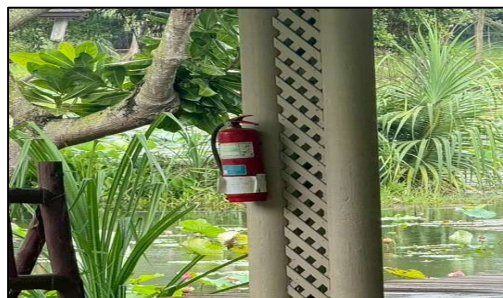
รูปภาพที่ 4.2.1 อุปกรณ์สัญญาณเตือนภัยและป้องกันอัคคีภัย



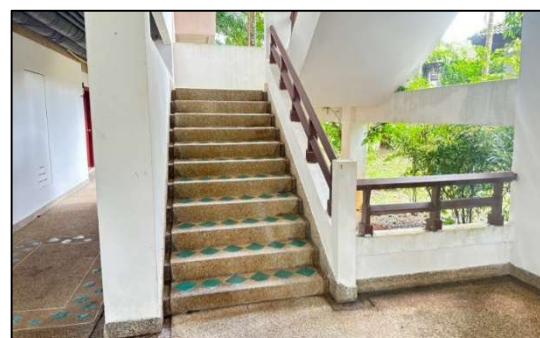
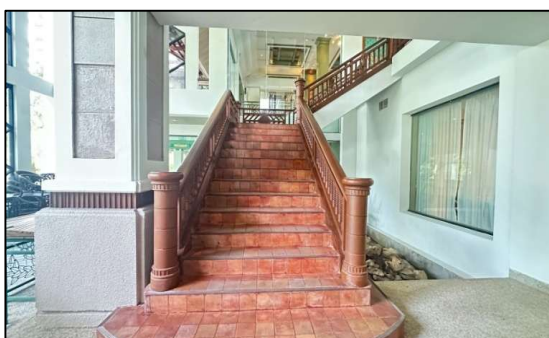
รูปภาพที่ 4.2.2 เครื่องสูบน้ำดับเพลิงและระบบส่งน้ำ



รูปภาพที่ 4.2.3 ชุดตู้ดับเพลิง (FHC)



รูปภาพที่ 4.2.4 ถังดับเพลิงชนิดผงเคมี ชนิดน้ำยาเหลวระเหย และชนิดโฟม





รูปภาพที่ 4.2.5 บ้านไถหนไฟ



รูปภาพที่ 4.2.6 จุดรวมพล



รูปภาพที่ 4.2.7 กล้องวงจรปิด